

公益財団法人仏教伝道協会設立50周年記念

Buddhaspel

ブッダスペル

Anniversary Concert

～第17回仏教音楽祭～

出演

カリョウビンガショウミョウ
迦陵頻伽聲明
研究会



新井弘順 (導師)

平井和成 他 (聲明)

松下功 (指揮)

アンサンブル東風 (演奏)

飯島晶子 (語り)

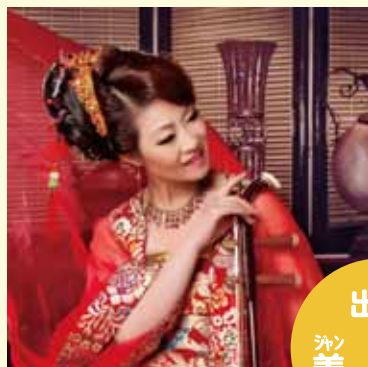
出演

太田 裕美



出演

オシ
姜 暁艶



2015
9/11

金

開場 18:00

開演 18:30

終演 20:30 (予定)

司会
久野知美

会場：恵比寿ザ・ガーデンホール

東京都目黒区三田1-13-2 恵比寿ガーデンプレイス内
※JR 恵比寿駅 (山手線・埼京線・湘南新宿ライン) 東口より徒歩5分・東京メトロ日比谷駅 (日比谷線) より徒歩7分

全席
指定

¥2,000 (税込)

先行予約

2015年6月21日(日) 12:00 ~ 6月25日(木) 23:59
■e+(イープラス) <http://eplus.jp/buddhaspel/> (パソコン・携帯)

コンサート
お問い合わせ

コンサートに関するお問い合わせ
Buddhaspel Anniversary Concert 事務局
電話 03-3455-4210 (平日11時 ~ 17時)

一般発売

2015年7月5日(日) 10:00 ~
■チケットぴあ0570-02-9999/Pコード: 268-466
<http://t.pia.jp/> (パソコン・携帯)
■ローソンチケット0570-084-003/Lコード: 75020
<http://l-tike.com/> (パソコン・携帯)
■e+(イープラス) <http://eplus.jp/> (パソコン・携帯)

チケット
お問い合わせ

チケットに関するお問い合わせ
ネクストロード
電話 03-5114-7444 (平日14時 ~ 18時)

プログラムの内容は予告なく変更となる場合があります。
未就学児のご入場はご遠慮下さい。
車イスでご来場の方は事前にご連絡下さい。

主催：公益財団法人仏教伝道協会 / 後援：公益財団法人全日本仏教会・東京都仏教連合会

公益財団法人仏教伝道協会設立 50 周年記念

Buddhaspel

ブッダスペル

Anniversary Concert

～第 17 回仏教音楽祭～

公益財団法人仏教伝道協会では、その事業のひとつに「仏教音楽の現代化とその普及」を掲げ、これまでに数々のコンサート・音楽祭・音楽作品募集などを行ない、お蔭様で今年設立50周年を迎えさせて戴きました。

出演

カ リョウ ビン ガ ショウ ミョウ
迦陵頻伽聲明
研究会

新井弘順 (導師)
平井和成 他 (聲明)
松下功 (指揮)
アンサンブル東風 (演奏)
飯島晶子 (語り)

出演

シメ ン ショウイン
姜 暁艶

司会
久野知美

出演

太田 裕美



2015 年 9 月 11 日 (金)

会場：恵比寿ザ・ガーデンホール

東京都目黒区三田1-13-2恵比寿ガーデンプレイス内

※JR 恵比寿駅 (山手線・埼京線・湘南新宿ライン) 東口より徒歩5分

※東京メトロ日比谷駅 (日比谷線) より徒歩7分

※お客様用の駐車場はございませんので、ご来場の際は上記公共交通機関をご利用下さい。

開場 18:00 / 開演 18:30 / 終演 20:30 (予定)

全席指定

¥2,000 (税込)

コンサートに関するお問い合わせ
Buddhaspel Anniversary Concert 事務局
電話 03-3455-4210 (平日11時～17時)

チケットに関するお問い合わせ
ネクストロード
電話 03-5114-7444 (平日14時～18時)

プログラムの内容は予告なく変更となる場合があります。
未就学児のご入場はご遠慮下さい。
車イスでご来場の方は事前にご連絡下さい。

先行予約

2015年6月21日 (日) 12:00～6月25日 (木) 23:59

■e+(イープラス) <http://eplus.jp/buddhaspel/>
(パソコン・携帯)

一般発売

2015年7月5日 (日) 10:00～

■チケットぴあ 0570-02-9999/Pコード: 268-466
<http://t.pia.jp/> (パソコン・携帯)

■ローソンチケット 0570-084-003/Lコード: 75020
<http://l-tike.com/> (パソコン・携帯)

■e+(イープラス) <http://eplus.jp/> (パソコン・携帯)

主催：公益財団法人仏教伝道協会 / 後援：公益財団法人全日本仏教会・東京都仏教連合会